

Museet

- visar på militära och civila sambandssystem
- visar betydelsen av signalskydd
- visar utvecklingen av signalspaning
- visar på kopplingen till svensk industri och dess medverkan i ledningssystemens utveckling.
Industrins medverkan har påverkat produktutvecklingen av Telekom, vilket är grunden till vårt moderna kommunikationssamhälle.
- använder sig av upplevelsebaserade utställningar för den nyfikna publiken

Som besökare kan du prova på olika sambandssystem exempelvis prata i radio, ringa i Televerkets nät, prova på att vara växeltelefonist, skicka meddelande med fjärrskrift, kryptera ett meddelande och mycket mer.

Museet är en del av Sveriges Militärhistoriska Arv, ett nätverk som ingår i Statens museer för maritim-, transport- och försvarshistoria..



SVERIGES

MILITÄRHISTORISKA ARV

UPPLEVELSEMUSEER

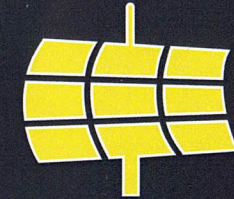
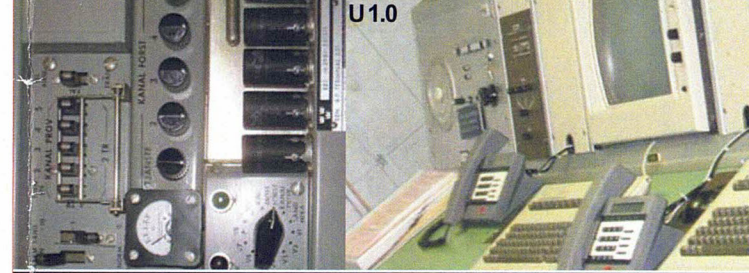
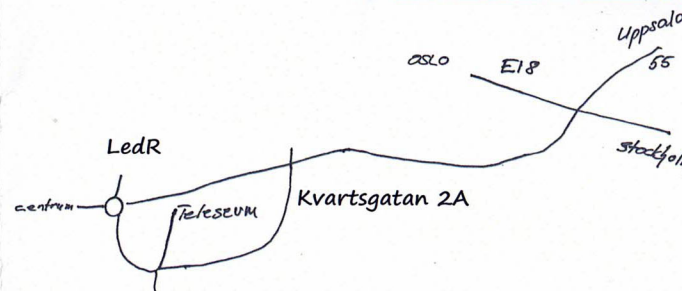


Öppettider

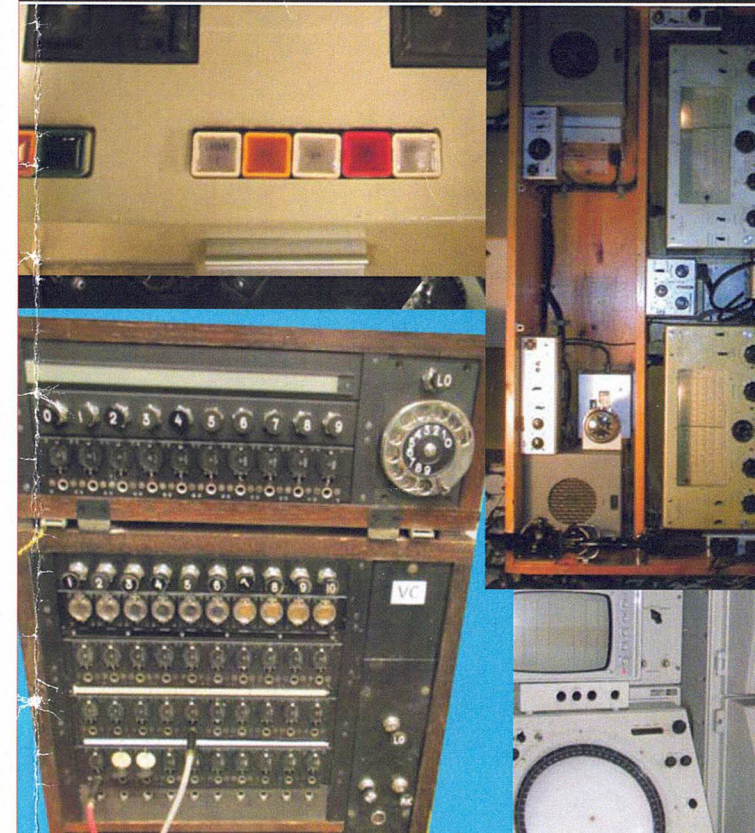
Se TELESEUM hemsida för öppettider.
Gruppbokningar enligt önskemål.

Kontakt

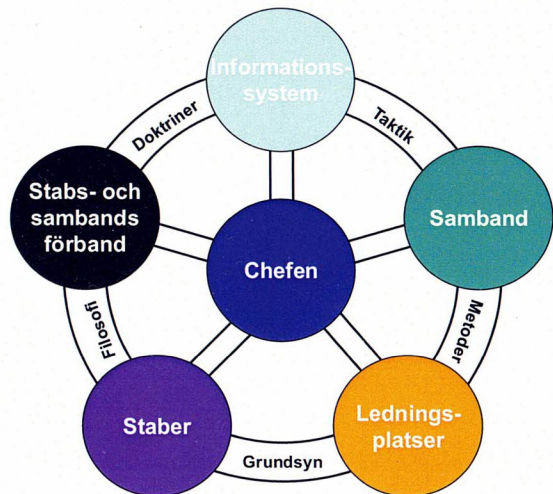
0171-26 000
www.teleseum.se
besok@teleseum.se



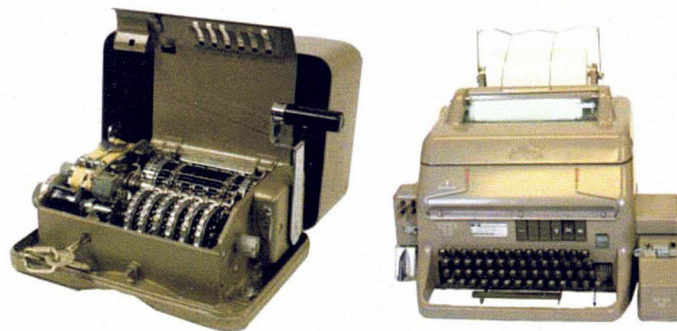
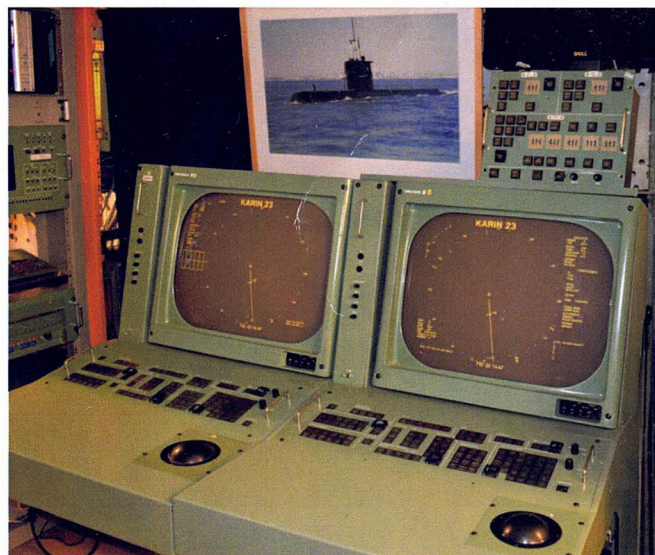
TELESEUM



TELESEUM



Under 1800-talets senare del möjliggjorde teletekniska uppfinningar nya möjligheter till ledning. Marinen tillämpade tidigt ljussigjanler och radio för ledning. 1871 organiserades det första förbandet, Fältsignalkompaniet, för ledning av Armén. Tidigt i Flygvapnets utveckling fick teletekniken stor betydelse. Under 1900-talet har utvecklingen fortsatt från morse till satelliter.



Museet visar delar av utvecklingen inom ledningssystemområdet inom olika delar av Försvarsmakten och den civila delen av Totalförsvaret, med fokus på Kalla kriget.

Televapensystem

